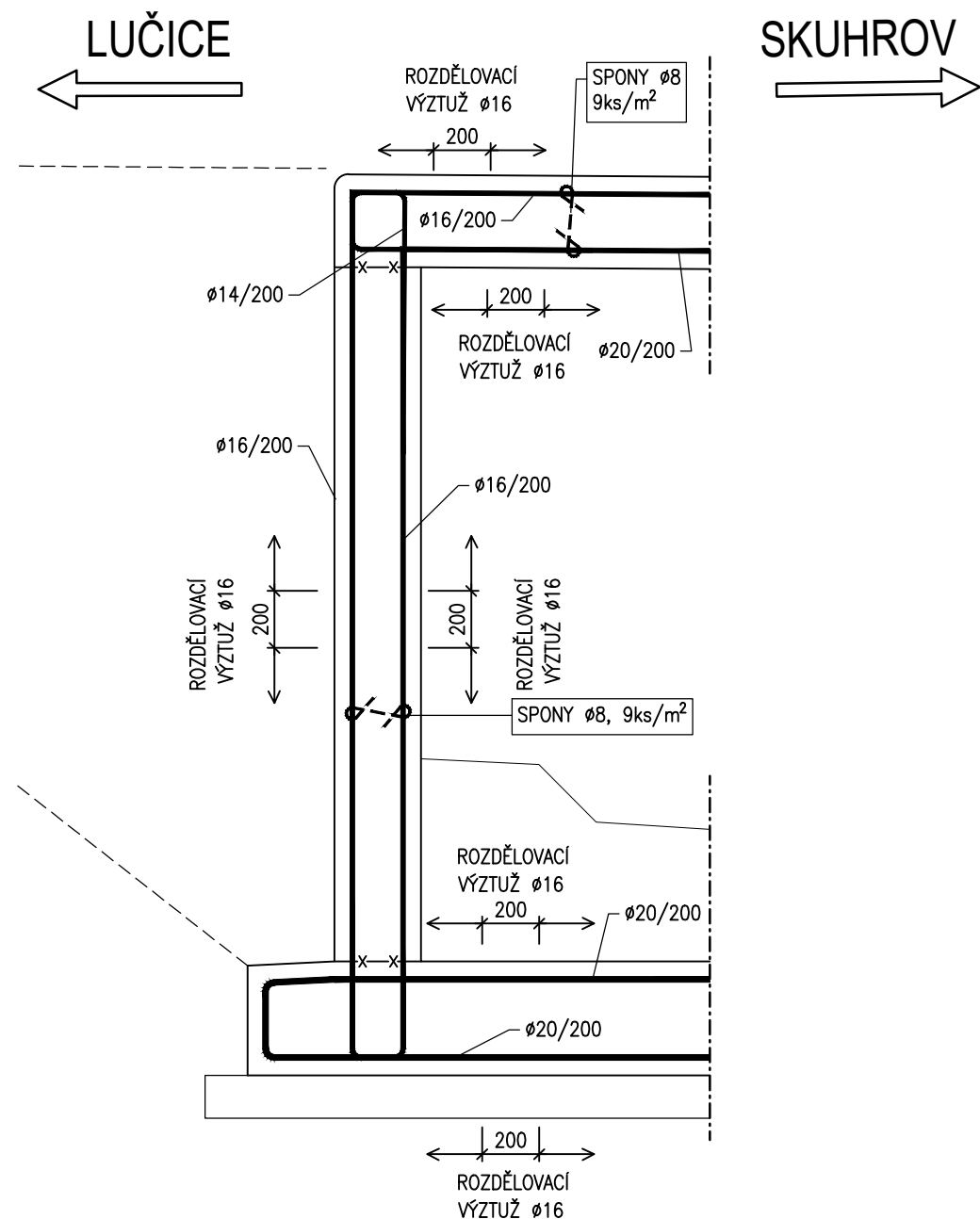


# SCHÉMA VÝZTUŽE 1:25



## POZNÁMKY

1. SPONY Ø8 mm min. 9 ks/m<sup>2</sup>
2. TŘMÍNKY Ø14 mm min. 4ks/m<sup>2</sup>

## MATERIÁL OCEL B 500B

NOMINÁLNÍ KRYTÍ VÝZTUŽE ZÁKLADU	60 mm
MINIMÁLNÍ KRYTÍ VÝZTUŽE ZÁKLADU	50 mm
NOMINÁLNÍ KRYTÍ VÝZTUŽE DŘÍKU	55 mm
MINIMÁLNÍ KRYTÍ VÝZTUŽE DŘÍKU	45 mm
NOMINÁLNÍ KRYTÍ VÝZTUŽE PŘÍČLE	55 mm
MINIMÁLNÍ KRYTÍ VÝZTUŽE PŘÍČLE	45 mm

AKCE

III/34711 Lučice – most ev.č. 34711-2

STAVEBNÍK:



Kraj Vysočina  
Žižkova 1882/57  
587 33 Jihlava

INVESTOR:

**Krajská správa a údržba  
silnic Vysočiny**  
příspěvková organizace


Krajská správa a údržba silnic Vysočiny, příspěvková organizace  
Kosovská 1122/16  
586 01 Jihlava 1

# D SO 201

SOUŘADNICOVÝ SYSTÉM  
VÝŠKOVÝ SYSTÉM

: S-JTSK  
: Bpv

# PDPS

VEDOUČÍ PROJEKTANT	Ing. Martin ŘEHULKA		 <b>PRIS</b> PROJEKČNÍ KANCELÁŘ PRIS spol. s r. o. OSO VÁ 20, 625 00 BRNO		
ZODPOVĚDNÝ PROJEKTANT	Ing. Bronislav ŠUSTR				
VYPRACOVAL	Ing. Kateřina MRHAČOVÁ				
KONTRLOVAL	Ing. Jiří ŠRUBAŘ				
KRAJ	VYSOČINA	STAVEBNÍK	Kraj Vysočina	DATUM	10/2022
AKCE  III/34711 Lučice – most ev.č. 34711-2  SO 201 Most ev.č. 34711-2				FORMÁT	2A4
				MĚŘÍTKO	1:25
				STUPEŇ	PDPS
				ČÍS. ZAKÁZKY	21199
				ARCHIVNÍ ČÍS.	D201_11_VYZ.dwg
PŘÍLOHA  SCHÉMA VÝZTUŽE				ČÍS. SOUPRAVY	ČÍS. VÝKRESU
					11